

KAL 200

Druckkalibriergerät mit automatischer Druckerzeugung für den stationären und mobilen Einsatz



Besondere Eigenschaften:

- Hohe Genauigkeit und Langzeitstabilität durch automatischen Nullpunktgleich
- 4 Messbereiche lieferbar
- Einfache Menüführung zur Einheitenumschaltung (z.B. mmHg, mmH₂O, psi unv.), setzen von Kalibrierpunkten und Festlegen der Messspanne
- Menüführung in Deutsch, Englisch, Italienisch, Französisch und Spanisch
- Erzeugung von positiven und negativen Differenzdrücken bis 100 kPa
- Kalibrierfähig
- Mit Spannungsversorgung und Messeingang für den externen Prüfling
- Komfortable Bedienung und Erstellung von Kalibrierkurven via optionaler USB-Schnittstelle und PC
- Hohe Flexibilität durch Netz- und Akkuversorgung (Option)
- Akkulaufzeit ca. 8 Stunden

Das Kalibriergerät KAL 200 ist eine Kombination von Druckgeber und Druckmessgerät. Hiermit können Drucksensoren und andere Druckmessgeräte für niedrige Drücke in einfacher Weise geprüft und kalibriert werden. Der gewünschte Druck wird digital vorgegeben, wobei ein Regelkreis für eine schnelle und genaue Druckerzeugung sorgt. Es ist somit kein Anschluss an einen externen Druckluftgenerator notwendig. Das KAL 200 ist mit einer USB-Schnittstelle ausgestattet. Prüfprotokolle können dadurch einfach an den PC übertragen werden. Das Gerät stellt die Spannungsversorgung und den Messeingang für externe Prüflinge bereit. Zusätzliche Netzteile und Messgeräte für den Prüfling werden nicht benötigt. Optional ist das Gerät mit Lithium-Ionen Akku lieferbar. Das Gerät ist optional mit einem Werkskalibrier- oder einem DAkkS-Zertifikat lieferbar.

Optionen:

Optional ist das Gerät mit Lithium-Ionen Akku lieferbar.

Das KAL 200 ist optional mit einem Werkskalibrier- oder einem DAkkS-Zertifikat lieferbar.

Westenberg Wind Tunnels

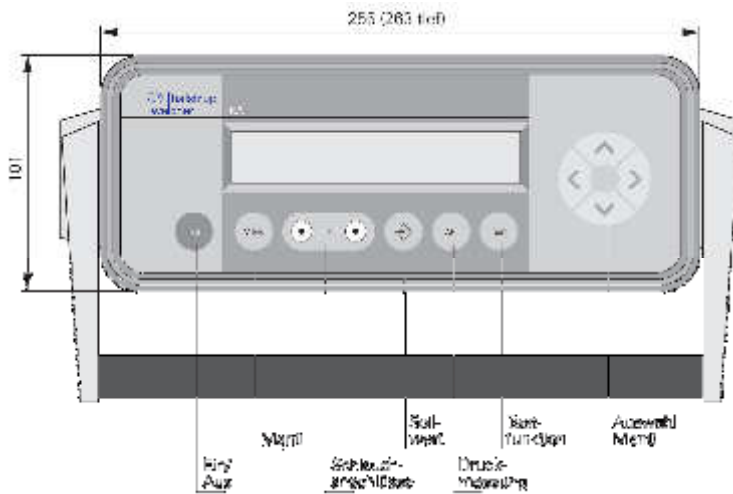
Technische Daten:

& Measurement Systems

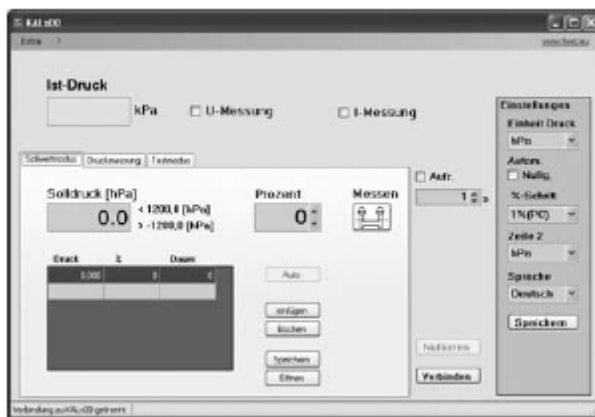
Messbereiche	0...100 Pa (0... 1 mbar) 0...1 kPa (0... 10 mbar) 0...10 kPa (0...100 mbar) 0...100 kPa (0...1000 mbar) ± 100 Pa (→ kleinster Messbereich) ± 1 kPa ± 10 kPa ± 100 kPa (→ größter Messbereich)
Versorgungsspannung	115 VAC, +6 % / -15 % (50/60 Hz) 230 VAC, +6 % / -15 % (50/60 Hz) 115 VAC, +6 % / -15 % (50/60 Hz) und Lithium-Ionen Akkumulator 230 VAC, +6 % / -15 % (50/60 Hz) und Lithium-Ionen Akkumulator
Datenschnittstelle	ohne USB + Messeingang (Standard bei KAL 200)
Messunsicherheit	0,3 % v.E. ± 1 Digit (Messbereich 100 Pa) 0,1 % v.E. ± 1 Digit (nur Messbereiche 1, 10 und 100 kPa)
Hysterese	0,1 %
Überlastbarkeit	600 kPa bei Messbereichen 10 kPa, 100 kPa 200-fach bei Messbereichen 100 Pa, 1 kPa
Temperatureinfluss (Nullpunkt)	± 0 % (zyklische Nullpunktkorrektur)
Temperatureinfluss (Spanne)	0,03 % / K (+10 °C...+50 °C)
Kalibriertemperatur	+22 °C
Medium	Luft, alle nichtaggressiven Gase
Messeingang / Spannungsversorgung [Prüfling] (Option)	0 - 10 V, 0 / 4 - 20 mA Messgenauigkeit: 0,2 % v.E. 24 VDC / 100 mA
Anzeige	Alphanumerische Anzeige mit 2x20 Zeichen
Arbeitstemperatur	+10 °C...+40 °C
Lagertemperatur	-10 °C...+70 °C
Leistungsaufnahme	10 VA
Gewicht	ca. 4,5 kg
Druckanschlüsse	Ø 6 mm, für Schlauch NW 5 mm
Prüfungen	CE
Zubehör	Transportkoffer DAkS-DKD-Kalibrierzertifikat deutsch DAkS-DKD-Kalibrierzertifikat englisch Werkskalibrierzertifikat

Westenberg Wind Tunnels & Measurement Systems

Maßzeichnung:



Anwendersoftware:



Dipl.-Ing. John B. Westenberg VDI

ID NR.: DE 123095870

Büro! Rechnungsanschrift:
Hammerschmidt Str. 114
50999 Köln

Labor! Lieferanschrift:
Vitalisstraße 100
50827 Köln

Fon +49(0)221 9 58 32 32
Fax +49(0)221 9 58 32 33

E-mail: info@westenberg-engineering.de
Internet: www.westenberg-engineering.de